

ความหลากหลายของสัตว์ : นก สัตว์เลี้ยงลูก และสัตว์สะเทินน้ำสะเทินบก

ดร. วิจักขณ์ อิมโอม
คณะวนศาสตร์ มหาวิทยาลัยเกษตรศาสตร์

เนื่องระยะเวลาการศึกษาที่มีค่อนข้างจำกัด จึงต้องทำการกำหนดวิธีการศึกษาที่มีประสิทธิภาพที่สุดภายในกรอบของเวลา ซึ่งนอกจากข้อมูลจำนวนชนิดแล้ว ยังต้องมีการเก็บข้อมูลการกระจาย และระดับความมากมายเพื่อการจัดทำฐานข้อมูลต่อไปอีกด้วย จึงสรุปได้ที่วิธีการสำรวจนกโดยการสำรวจตามเส้นทางเดิน (trail transect) และสำรวจตามถนน (roadside count) บันทึกลงสถานที่ วันที่ และเวลาที่สำรวจ สภาพภูมิอากาศ ชนิดและสภาพของป่า พิกัด UTM พร้อมทั้งเก็บข้อมูลจากการพบเห็นตัว และการฟังเสียง วัตถุประสงค์ ทำการประมาณระยะทางจากตัวผู้สำรวจเองถึงตัวสัตว์ เพื่อนำมาประเมินความมากมายของประชากรนกโดยใช้โปรแกรมสำเร็จรูป DISTANCE 5.0 (Thomas *et al* 2004)



ระบบนิเวศป่าไม้ : ดอยอินทนนท์



ความหลากหลายชนิดของนก

พบนกประมาณ 150 ชนิด เป็นนกใน ONEP (2005) มากกว่า 13 ชนิด ชนิดนกที่น่าสนใจ เช่น



Near threatened

นกกระทาแดงคอสีแสด *Arborophila*

rufogularis

เหยี่ยวปีกแดง *Butastur liventer*

นกกินป्लीหางยาวเขียว *Aethopyga*

nipalensis



Vulnerable

นกกระจิ๊ดคอสีเทา *Phylloscopus*

maculipennis

นกคิ้วหางสีตาล *Minla strigula*

นกพิราบเขาสูง *Columba pulchricollis*

นกเดินดงอกเทา *Turdus feae*



Endangered

นกอัญชันหางดำ *Porzana bicolor*

นกจับแมลงอกสีน้ำตาล *Muscicapa muttui*



กลุ่มนกยอดคอดอย

นกกระทาแดงคอสีแสด *Arborophila*

rufogularis

นกกินป्लीหางยาวเขียว *Aethopyga*

nipalensis

นกคิ้วหางสีตาล *Minla strigula*

นกอีแพรดท้องเหลือง *Rhipidura*

hypoxantha



New record

นกเดินดงหัวสีน้ำตาล *Turdus chrysolaus*

ซึ่งอยู่ระหว่างการตีพิมพ์ในวารสารวิชาการต่อไป



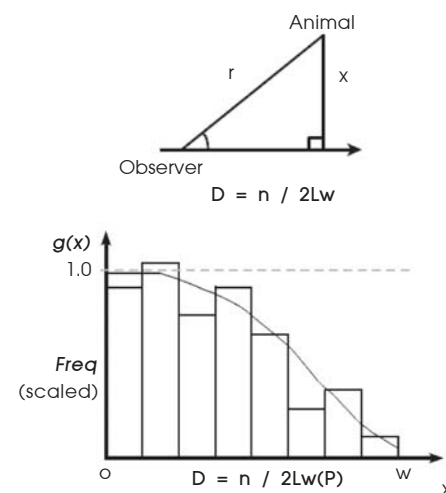
นกในพื้นที่ถูกรบกวน

นกอัญชันหางดำ *Porzana bicolor*

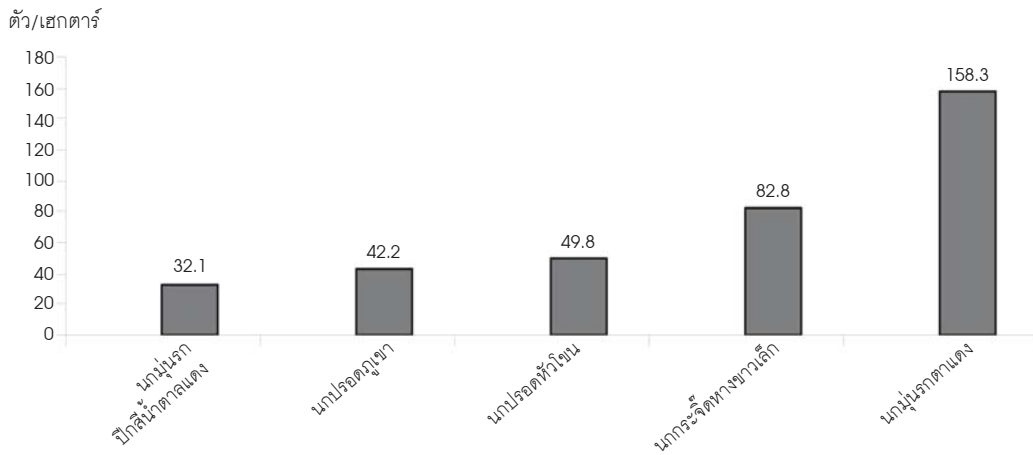
นกจับแมลงอกสีน้ำตาล *Muscicapa*

muttui

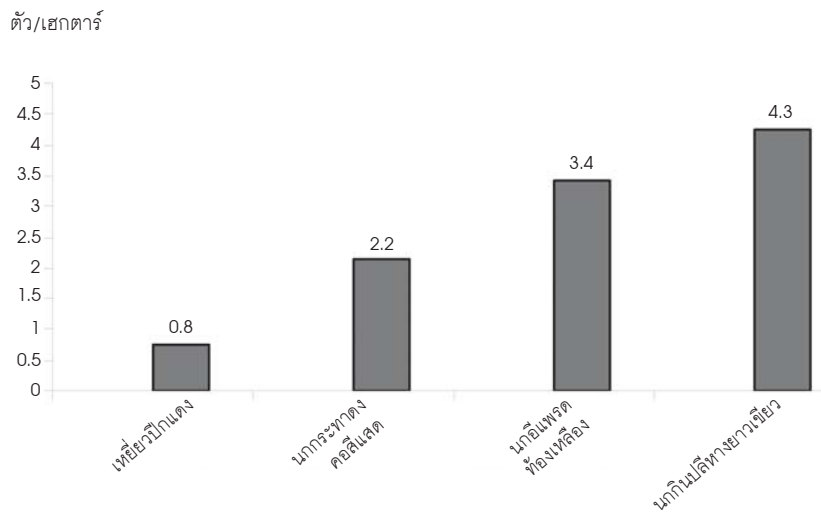
การคำนวณหาความมากมาย
โดยโปรแกรม Distance version 5.0 Beta 3



ความหนาแน่นของนกที่พบมากที่สุด 5 อันดับแรกในอุทยานแห่งชาติดอยอินทนนท์



ความหนาแน่นของนกบางชนิดที่อยู่ในบัญชี ONEP (2005) อุทยานแห่งชาติดอยอินทนนท์



ความหลากหลายของสัตว์เลื้อยคลาน

- พบสัตว์เลื้อยคลานทั้งสิ้น 3 อันดับ 8 วงศ์ 26 สกุล และ 35 ชนิด
- มีสถานภาพใน IUCN (2004) 2 ชนิด
 - ✿ Endangered 1 ชนิด คือ เต่าปูลู *Platysternon megacephalum*
 - ✿ Vulnerable 1 ชนิด คือ เต่าเดือย *Manouria impressa*



ความหลากหลายของสัตว์สะเทินน้ำสะเทินบก

- การตรวจเอกสารพบสัตว์สะเทินน้ำสะเทินบก 6 วงศ์ 35 ชนิด



การสำรวจสัตว์สะเทินน้ำสะเทินบกภาคสนาม

- พบ 14 ชนิด
- มีสถานภาพอยู่ใน ONEP (2005)
 - ✿ Near Threatened เช่น กบหัวขำป๋ม *Limnonectes kuhlii* และป่าดอยอินทนนท์ *Rhacophorus feae*
 - ✿ Least Concern เช่น อึ่งกรายหนังกุ่ม *Leptolalax pelodytoides* คางคกบ้าน *Bufo melanostictus* กบนา *Hoplobatrachus chinensis* อึ่งอ่างบ้าน *Kaloula pulchra* และอึ่งข้างดำ *Microhyla heymonsi*

✿ Data Deficient เช่น อึ่งกรายตาขาว

Leptobranchium chapaense กบหนอง *Fejervarya limnocharis* และปาดแคระขาเรียว *Philautus gracilipes*



ระบบนิเวศภูเขา : กุหลอง



ความหลากหลายชนิดของนก

พบมากกว่า 134 ชนิด ชนิดที่น่าสนใจ เช่น

- ✿ ไก่ฟ้าหลังขาว *Lophura nycthemera*
- ✿ นกแต้วแล้วใหญ่หัวสีน้ำตาล *Pitta oatesi*
- ✿ นกปรอดหัวโขน *Pycnonotus jocosus*
- ✿ นกกระจ่างคอดำ *Garrulax chinensis*
- ✿ นกปรอดดำ *Hypsipetes madagascariensis*
- ✿ นกเขนน้อยพันธุ์ญี่ปุ่น *Erithacus akahige*
- ✿ นกมุ่นรกตาแดง *Alcippe morrisonia*
- ✿ นกกระรอกทองแก้มขาว *Leiothrix argentauris*
- ✿ นกกินปลีหางยาวคอดำ *Aethopyga*

saturata

- ✿ นกกาฝากอกเพลิง *Dicaeum ignipectus*



ความหลากหลายชนิดของสัตว์เลื้อยคลาน

✿ พบทั้งสิ้น 3 อันดับ 12 วงศ์ 45 สกุล และ 68 ชนิด

- ✿ มีสถานภาพอยู่ใน IUCN (2004) 4 ชนิด
- ✿ Endangered 1 ชนิด ได้แก่ เต่าปูลู

Platysternon megacephalum

- ✿ Vulnerable 1 ชนิด ได้แก่ เต่าเตี๋ย

Manouria impressa

- ✿ Near Threatened 1 ชนิด ได้แก่

งูหลาม *Pythohon molurus*

- ✿ Data Deficient : DD 1 ชนิด ได้แก่

งูลายสอหมอบนุญสัง *Opisthotropis boonsongi*



ความหลากหลายชนิดของสัตว์สะเทินน้ำสะเทินบก

- ✿ สัตว์สะเทินน้ำสะเทินบก พบ 6 วงศ์ 34 ชนิด

- ✿ มีสถานภาพอยู่ใน ONEP (2005)

- ✿ Near Threatened เช่น กะท่าง

Tylototriton verrucosus อึ่งกรายหัวยใหญ่ *Xenophrys major* และกบหัวขาปุม *Limnonectes kuhlii*

✿ Least Concern เช่น คางคกบ้าน

Bufo melanostictus อึ่งแม่หนาว *Microhyla berdmorei* และอึ่งอ่างบ้าน *Kaloula pulchra*

✿ Data Deficient เช่น กบหนอง

Fejervarya limnocharis และปาดจิวศรีราชา *Chirixalus hanseniae*



ระบบนิเวศพื้นที่แห้งแล้งและกึ่งชื้น : ฝายเตี้ย



ความหลากหลายชนิดของนก

พบมากกว่า 108 ชนิด ชนิดที่น่าสนใจ เช่น

- ✿ นกกระแตแต้แว๊ด *Vanellus indicus*
- ✿ เหยี่ยวปีกแดง *Butastur liventer*
- ✿ นกแซงแซวหางบ่วงเล็ก *Dicrurus remifer*
- ✿ นกกินปลีคอสีม่วง *Nectarinia sperata*



ความหลากหลายชนิดของสัตว์เลื้อยคลาน

✿ พบสัตว์เลื้อยคลานทั้งหมด 12 ชนิด เป็น สัตว์ที่พบเพิ่มเติม (New Record) จากรายงานเดิม 2 ชนิด

✿ มีสถานภาพใน IUCN (2004) 5 ชนิด

- ✿ Endangered 1 ชนิด คือ เต่าเหลือง

Indotestudo elongata

- ✿ Vulnerable 3 ชนิด คือ เต่าหีบ *Cuora amboinensis* เต่าดำ *Siebenrockiella crassicollis* และ

ตะพานน้ำ *Amyda cartilaginea*

- ✿ Near Threatened 1 ชนิด คือ เต่า

ใบไม้ *Cyclemys dentata*



ความหลากหลายชนิดของสัตว์สะเทินน้ำสะเทินบก

✿ สำรวจสัตว์สะเทินน้ำสะเทินบกภาคสนาม พบ 15 ชนิด เป็นสัตว์ที่พบเพิ่มเติม (New Record) จากรายงานเดิม 6 ชนิด

✿ มีสถานภาพอยู่ใน ONEP (2005) เช่น Least

Concern : อึ่งน้ำเต้า *Microhyla ornate* อึ่งข้างดำ *Microhyla heymonsi* และอึ่งลายแต้ม *Microhyla butleri*



ระบบนิเวศพื้นที่แห้งแล้งและกึ่งชื้น : ภูเขาเก็บ



ความหลากหลายชนิดของนก

พบนกกว่า 60 ชนิด ชนิดที่น่าสนใจ เช่น

- นกกระแตมีเล็ก *Burhinus oedipnemus*
- นกเขาพม่า *Streptopelia orientalis*
- นกกระแตแต้แว๊ด *Vanellus indicus*
- เหยี่ยวปีกแดง *Butastur liventer*



ความหลากหลายชนิดของสัตว์เลื้อยคลาน

- สำรวจสัตว์เลื้อยคลานภาคสนามพบ 12 ชนิด
- มีสถานภาพอยู่ใน ONEP (2005) 8 ชนิด
 - Least Concern 7 ชนิด เช่น จิ้งเหลนบ้าน *Mabuya multifasciata* กิ่งก่าหัวแดง *Calotes versicolor* และงูจงอาง *Ophiophagus hannah* เป็นต้น
 - Data Deficient 1 ชนิด คือ จิ้งจกดินข้างดำ *Phyllodactylus melanostictus*



ความหลากหลายชนิดของสัตว์สะเทินน้ำสะเทินบก

- สำรวจสัตว์สะเทินน้ำสะเทินบกภาคสนามพบ 16 ชนิด
- มีสถานภาพอยู่ใน ONEP (2005) เช่น Least Concern : กบหงอน *Limnonectes gyldenstolpei* อึ่งขาคำ *Microhyla pulchra* และอึ่งอ่างบ้าน *Kaloula pulchra*



ระบบนิเวศเกาะ : หมู่เกาะสุรินทร์



ความหลากหลายชนิดของนก

พบนกที่อยู่ใน ONEP (2005) เช่น

- นกกระแตมีชายหาด *Esacus neglectus* : Critically Endangered
- นกนือดตี *Anous stolidus* : Critically Endangered
- นกเป็ล้าใหญ่ *Treron capellei* : Endangered
- นกนางนวลแถบคิ้วขาว *Sterna anaethetus* : Near Threatened
- นกนางนวลแถบหงอนใหญ่ *Sterna bergii* : Data Deficient



นกออก *Haliaeetus leucogaster* : Near Threatened



ความหลากหลายชนิดของสัตว์เลื้อยคลาน

- พบสัตว์เลื้อยคลานทั้งสิ้น 2 อันดับ 5 วงศ์ 5 สกุล และ 5 ชนิด
- มีสถานภาพใน ONEP (2005) 5 ชนิด
 - Near Threatened 1 ชนิด คือ ตะกวด *Varanus nebulosus*
 - Least Concern 4 ชนิด คือ
 - จิ้งเหลนบ้าน *Mabuya multifasciata*
 - งูเหลือม *Python reticulata*
 - งูพังกา *Trimeresurus purpureomaculata*
 - งูลายสอใหญ่ *Xenochrophis piscator*



ความหลากหลายชนิดของสัตว์สะเทินน้ำสะเทินบก

- สำรวจสัตว์สะเทินน้ำสะเทินบก พบ 2 อันดับ 4 วงศ์ 6 สกุล และ 7 ชนิด
- มีสถานภาพอยู่ใน ONEP (2005)
 - Near Threatened 1 ชนิด คือ กบป่าพรุ *Limnonectes paramacrodon*
 - Least Concern 4 ชนิด คือ คางคกบ้าน *Bufo melanostictus* เขียดจิก *Rana erythraea* กบเขาสูง *Rana alticola* และปาดบ้าน *Polypedates leucomystax*
 - Data Deficient 2 ชนิด คือ กบหนอง *Fejervarya limnocharis* และเขียดงูเกาะเต่า *Ichthyophis kohtaoensis*



ระบบนิเวศเกาะ : หมู่เกาะอ่างทอง



ความหลากหลายชนิดของนก

- ชนิดที่น่าสนใจ เช่น
 - นกแก๊ก *Anthracoceros albirostris*
 - นกขุนทอง *Gracula religiosa*
 - นกเป็ล้าอกสีม่วงน้ำตาล *Treron bicincta*

 นกนางแอ่นแปซิฟิก *Hirundo tahitica*

 นกนางนวลแกลบหงอนใหญ่ *Sterna bergii*



ความหลากหลายของสัตว์เลื้อยคลาน

 มีสถานภาพใน IUCN (2004) 2 ชนิด

 Critically Endangered 1 ชนิด คือ


เต่ากระ *Eretmochelys imbricata*

 Endangered 1 ชนิด คือ เต่าตนุ

Chelonia mydas



ความหลากหลายของสัตว์สะเทินน้ำสะเทินบก

 การตรวจเอกสารสัตว์สะเทินน้ำสะเทินบก พบ 1 อันดับ 3 วงศ์ 5 สกุล และ 5 ชนิด

 มีสถานภาพอยู่ใน ONEP (2005)

 Least Concern 4 ชนิด ได้แก่

คางคกบ้าน *Bufo melanostictus* เขียดจิก *Rana erythraea* กบนา *Hoplobatrachus chinensis* ปาดบ้าน

Polypedates leucomystax

 Data Deficient 1 ชนิด คือ กบหนอง

Fejervarya limnocharis

 สสำรวจสัตว์สะเทินน้ำสะเทินบกภาคสนาม

พบเพิ่มจากรายงานเดิม 1 ชนิด คือ กบป่าไผ่ *Tylorana*

cf. hascheana : Data Deficient

